



15 dia's van 50 /60 jaar geleden (zwart / wit) en nu (kleur) te gebruiken bij het lespakket ' Tonnie en Kee in Keutelree'.

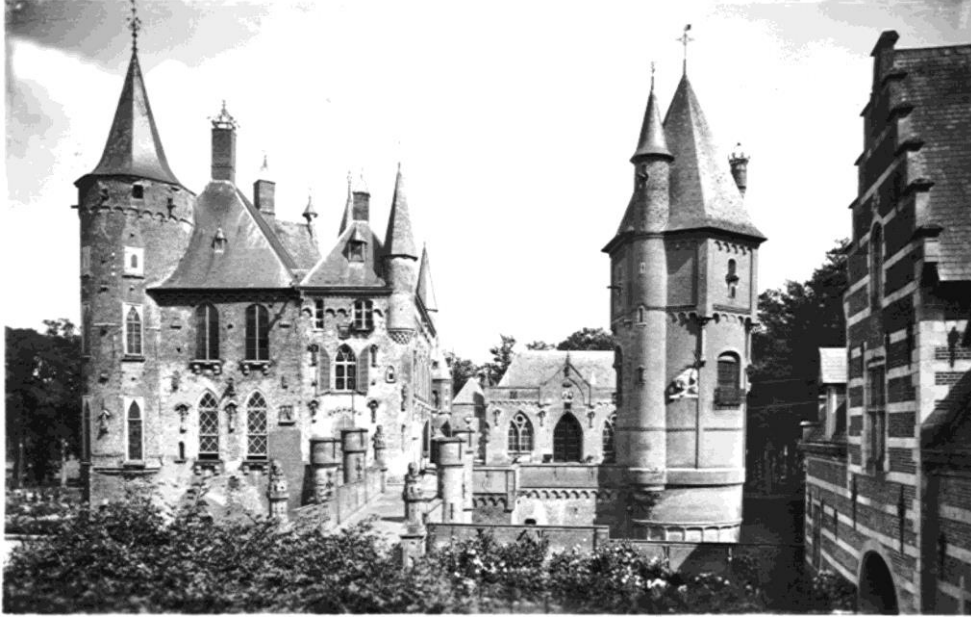
Dit was de meisjesschool in Dinther, nu de heemkamer.



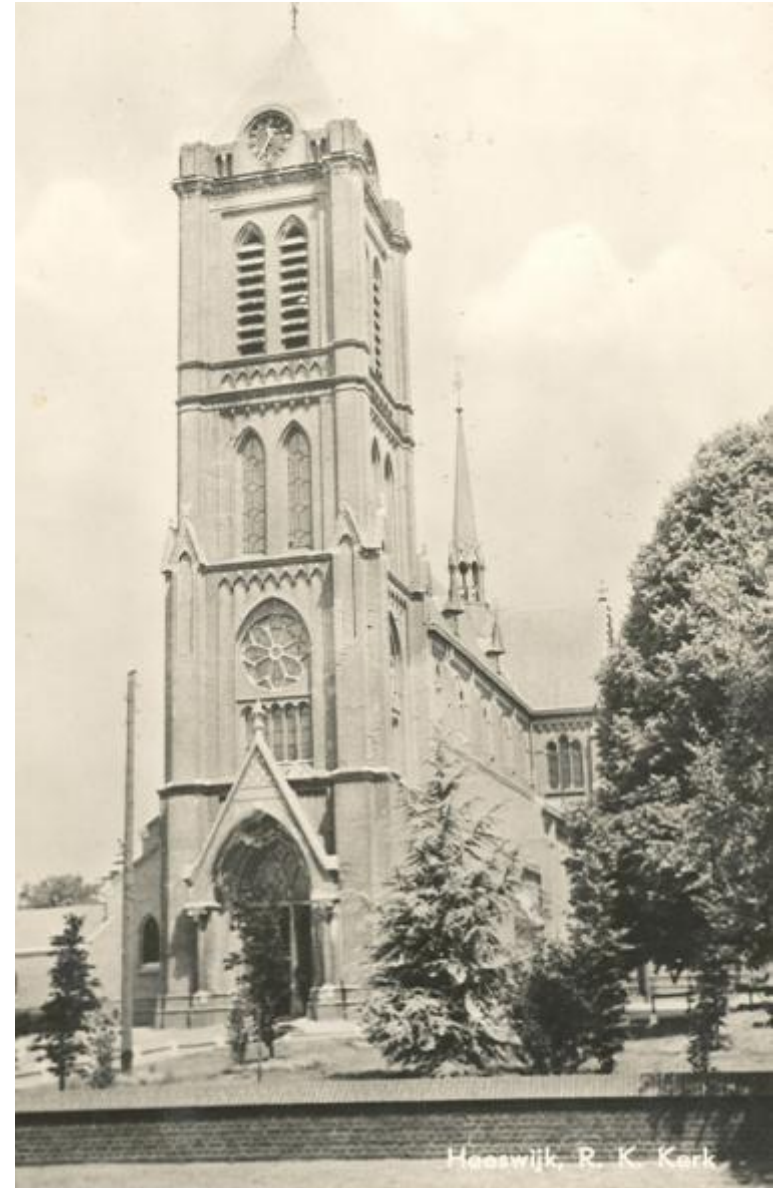
Dit was het raadhuis van Dinther, vroeger naast een café.



Kasteel Heeswijk



De kerk van Heeswijk met grote en kleine torenspits



De Albertusschool in Loosbroek



Op de plaats van de melkfabriek in Dinther staat nu de Jumbo



De Benzinepomp in de Servatiusstraat in Dinther



De Museumboerderij in Heeswijk was toen nog geen museum



De Oortse hoeve in Loosbroek is prachtig gerestaureerd



Den Dolvert was de dorpskern van Dinther.



De Abdij van Berne in Heeswijk



Lunenburg in Loosbroek



Van de Kildonkse molen in Dinther was bijna niets meer over.



De molen van Heeswijk is lang gelden afgebrand

